

Kontrollwaage

Serie S - Hochgeschwindigkeit für Leichtgewichte



[Vertrieb und Service](#)

[Datenblatt](#)

[Funktionen](#)

[Herunterladen](#)

Hauptmerkmale der Serie S



GMP-konform

Die Qualitätskontrolle erfüllt die aktuellen **Anforderungen** der **Pharma**branche, allen voran die **GMP**-Bestimmungen.



Leichtgewichtiger Experte

Erstklassige Präzision für Produkte ab **1 Gramm** **aufwärts**, bei maximaler **Geschwindigkeit**.



Bedienerfreundlich

Mit **EasyWeigh®** Technologie sind **Kalibrierung** oder **Lernprozesse** nicht erforderlich.



Zertifiziert

Vollständig zertifiziert gemäß europäischer **MID**-Richtlinie und **OIML R-51**. **As** ist ein **akkreditiertes DAkkS Labor**.

Ausrichtungen



Vertrieb und Service
in Deutschland durch



As-Wägetechnik GmbH
Gutenbergstraße, 25
85748 Garching bei München
Germany
Tel. +49 89 36813980
www.as-waegetechnik.de
info@as-waegetechnik.de



28 Jahre Erfahrung
Effizienter Service bei der Wahl des optimalen Gerätes, über die **Inbetriebnahme** vor Ort bis zum **After Sales Service** in Form von **Wartung**, **Kalibrierung** und **Nacheichung**.

Anwendungsbereiche der Kontrollwaage Serie S



Sprühdosens



Chemikalien



Kosmetik



Non-food



Pharma

Technisches Datenblatt

Kundengerechte Anpassung ist unser Maßstab



Wägebereich	von 1 g bis 600 g
Eichwert „e“	≥ 0,1 g
Ablesbarkeit „d“	≥ 0,01 g
Wägeleistung	≤ 600 St./Min.
Bandgeschwindigkeit	≤ 120 m/min
Stromverbrauch	≤ 0,3 kW
Anzahl Transportbänder	von 3 bis 6
Schutzklasse	IP54 (optional IP65)
Höhe	von 460 mm bis 1200 mm
Breite Transportband/-bänder	von 45 mm bis 160 mm
Länge Transportband/-bänder	von 150 mm bis 350 mm
Typ Transportband/-bänder	Polyurethan-Band V-förmig



Automatische Auswerfer

- Seitliche pneumatische Auswerfer
- Pneumatische Auswerfer mit Hochgeschwindigkeit
- Druckluft-Auswerfer mit Blasdüse
- Druckluft-Auswerfer mit Doppeldüsen
- Kipp-Auswerfer mit Klappband



Informationspakete

- 7"-Touchscreen-Bedienfeld
- 10"-Touchscreen-Bedienfeld
- NEMESIS Datenmanager
- NEMESIS Analytik
- Integrierter Drucker für Berichte
- Licht- und Akustik-Alarmsäule



Sicherheitsgeräte

- Luftdruck-Überwachung
- Fozelle zur Auswurfs-Überwachung
- Fozelle zur Überwachung des Auffangbehälters
- Kunststoff-Auffangbehälter
- Edelstahl-Auffangbehälter



Anwendungsdetails

- Tendenzregelung
- Ferngesteuertes Bedienfeld
- Zuführschnecke
- Zuführbänder
- Verstärkte Bauweise



+49 89 36813980
Rufen Sie uns an!

Unsere Experten freuen sich darauf gemeinsam mit Ihnen Ihre Aufgabestellung optimal zu lösen.



Vielfältigste Anwendungen

Dutzende von installierten Geräten in Deutschland, die Anzahl wächst stetig.

Nehmen Sie Kontakt mit uns auf, wir nennen Ihnen gerne Referenzen.



Einige unserer realisierten Anwendungen:



Entwickelt zu Ihrem Nutzen

High-Tech war noch nie so unkompliziert

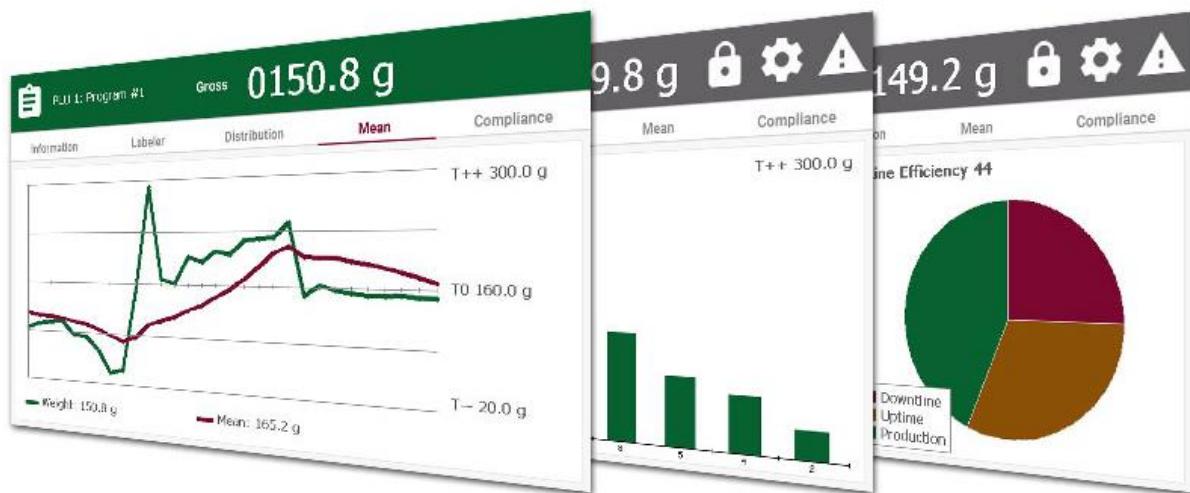
Einfache Bedienung
Einrichtung jeder Funktion des Systems mit weniger als 5 Berührungen des Bildschirms.

USB
Automatischer Export aller Wägedaten und Statistiken auf Ihren Pendrive.



Integrierter Drucker
Holen Sie sich den Überblick über jede einzelne Charge direkt auf Papier, die Berichtsstruktur kann perfekt an Ihre Bedürfnisse angepasst werden.

Notaus
Schneller und intelligenter Start/Stop der Anlagen-Transportbänder.



Effizienzmonitor
Bewahren Sie die Kontrolle über die gesamte Produktionsrate der Fertigungslinie, über Qualität und Ergebnisse, dank der spezifischen Grafiken und Statistiken.

Datenmanagement-Software
Speicherung von Produktionsdaten für bis zu 24 Monate, automatischer Export über verschiedene Kanäle und einfacher Erhalt von Analyseberichten.

Vollständig anpassbares Display
Verwalten Sie Ihren Haupt-Arbeitsbildschirm mit einem cleveren Design, welches Ihnen die Auswahl der wichtigsten Informationen, die angezeigt werden sollen, ermöglicht.



Ihr zuverlässiger Partner



As-Wägetechnik GmbH
Gutenbergstraße, 25
85748 Garching bei München
Germany
Tel. +49 89 36813980
www.as-waegetechnik.de
info@as-waegetechnik.de



28 Jahre Erfahrung
Effizienter Service bei der Wahl des optimalen Gerätes, über die **Inbetriebnahme** vor Ort bis zum **After Sales Service** in Form von **Wartung**, **Kalibrierung** und **Nacheichung**.

Downloads und Konnektivität

Erhalten Sie weitere Informationen über unsere Produkte und bleiben Sie auf dem Laufenden



As ist auf YouTube!
Besuchen Sie **unseren YouTube-Kanal**, um ständig neue Videos und Fallstudien zu unseren Systemen zu sehen.



Downloads
Sie können den allgemeinen **Katalog hier herunterladen**.



Zertifizierungen
Unsere Systeme sind MID- und OIML R-51-zertifiziert. Sie können das **Zertifikat hier herunterladen**.



As-Wägetechnik - Ihr Partner für höchste Qualitätsansprüche - seit über 25 Jahren.

Die **As-Wägetechnik GmbH** ist seit über 25 Jahren europaweiter Lieferant von Labor- und Industriewaagen. Unsere langjährige Erfahrung und die sich daraus ergebende Kompetenz bündeln wir zum Nutzen unserer Kunden. Das höchste Ziel entspricht unserer Unternehmens-Philosophie: die dauerhafte Zufriedenheit unserer Kunden! Mit innovativer Technik und überzeugendem Service stellen wir uns den Anforderungen des Marktes und finden gemeinsam die optimale Lösung.

Das durch **BUERAU VERITAS** zertifizierte **QM-System** unterstützt dabei unser Streben nach steter Verbesserung!

Als akkreditiertes DAkkS Kalibrierlabor bieten wir Kalibriermanagement auf höchstem Niveau. Unsere Dienstleistungen wie Wartung, Kalibrierung und Reparaturservice garantieren vor diesem Hintergrund Verlässlichkeit und Kompetenz.

Service wie Kalibrierung, Wartung und Reparatur erfolgen durch unsere sorgfältig geschulten Mitarbeiter.

Gerne beraten wir Sie im Hinblick auf unsere Serviceleistungen.



As-Wägetechnik GmbH
Gutenbergstraße 25
D-85748 Garching
Fon +49 (0)89/3681 398-0
Fax +49 (0)89/3681 398-20

info@as-waegetechnik.de
www.as-waegetechnik.de