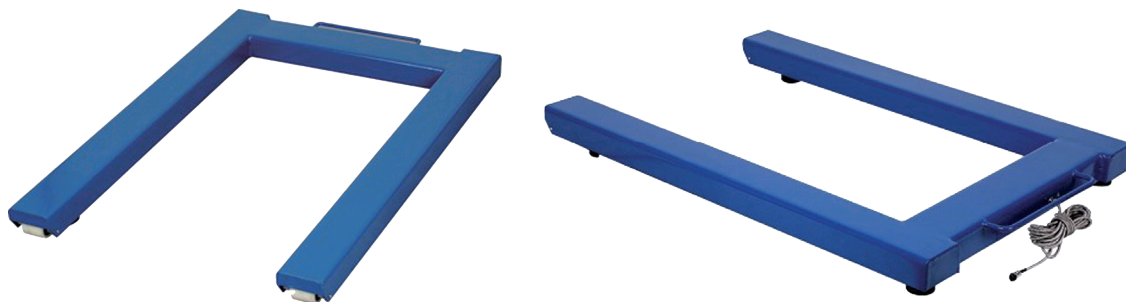


# Typ PWAS

Palettenwaage aus lackiertem Stahl, CE-M eichfähig

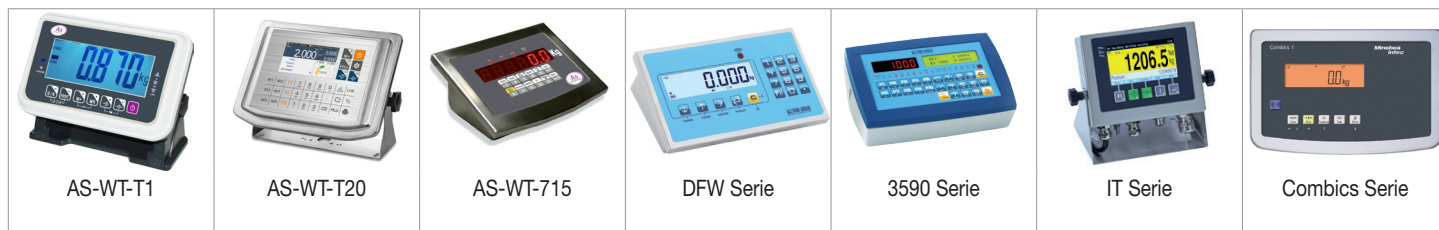


Diese Palettenwaage ist eine Konstruktion mit sehr niedriger Bauhöhe und vier DMS-Wägezellen, die durch einen Anschlusskasten verbunden sind. Durch die serienmäßigen Räder und die Griffe ist die Waage sehr leicht zu transportieren und lässt sich problemlos verfahren. Die komplette Struktur besteht aus lackiertem Stahl.

Die Standard Höhe beträgt 90mm, niedrigere Höhe verfügbar ohne Mehrpreis

- ✓ **Ausführung**
  - Aus lackiertem Stahl
- ✓ **Wägezellen**
  - Vernickelter Stahl, Schutzart IP67, CE-M eichfähig, mit höhenverstellbaren Füßen aus vernickeltem Stahl, Standard Höhe 90mm, niedrigere Höhe verfügbar auf Anfrage
- ✓ **Anschluss**
  - Anschlusskasten aus ABS
  - Verbindungskabel zur Anzeige, Länge 5 Meter, mit trennbarer Verbindung

Die Waage kann ohne Wägeterminal, sowie auch als Komplettwaage, in Kombination mit folgenden Wägeterminals, bestellt werden.



## Verfügbare Versionen

Code	Maße (mm)	Wägebereich (kg)	Standard Ablesbarkeit (kg)	Eichwert Einbereich (kg)	Eichwert Zweibereich (kg)	HR Ablesbarkeit (kg)
PWAS-0600	1.260x840	600	0,1	0,2	0,1   0,2	0,05
PWAS-1500-1	1.260x840	1.500	0,5	0,5	-	-
PWAS-1500-2	1.260x840	1.500	0,2	-	0,2   0,5	0,1
PWAS-3000-1	1.260x840	3.000	1	1	-	-
PWAS-3000-2	1.260x840	3.000	0,5	-	0,5   1,0	0,2

 Ausführung mit Flintec Wägezellen

 ATEX Ausführung

Ausführung aus verzinktem Stahl oder aus Edelstahl

Ausführung mit niedrigerer Höhe oder anderen Abmessungen

Alle Auflösungen sind wahlweise bestellbar, ohne Aufpreis. Die Justierung mit von uns gelieferten Wägeterminal ist inklusive, die Konformitätsbewertung (Hersteller-Ersteichung) ist verfügbar als Option. Andere Wägezellen, Abmessungen und Wägebereiche sind verfügbar auf Anfrage.

Die Zusammensetzung der einzelnen Komponenten geschieht wie folgt:

1. Auswahl der Version, Ausführung mit Flintec und/oder Atex Wägezelle und Optionen / Zubehör
2. Auswahl der Ablesbarkeit (Standard | Einbereich | Zweibereich | HR)
3. Optional:
  - Konfiguration und Justage mit Fremd-Anzeigegerät  
oder
  - Auswahl eines Wägeterminals
  - Konfiguration und Justage mit von uns geliefertem Wägeterminal
  - Konformitätsbewertung (Hersteller-Ersteichung)

## Weitere Optionen auf Anfrage

Schenkelverbreiterung

Einlegeblech

Dreiseitiger Begrenzungswinkel

## Plattformmaße - mm

