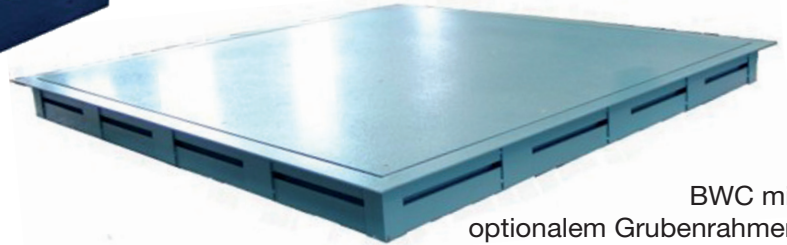
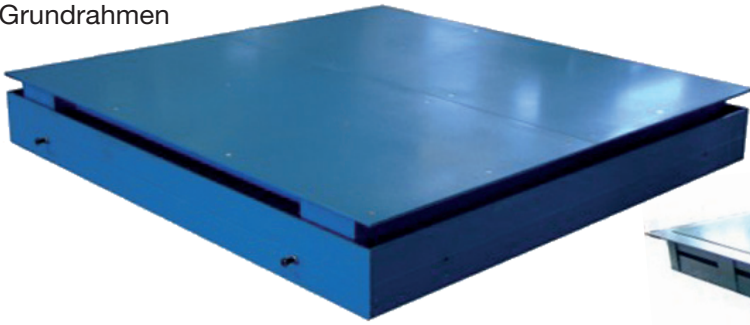


BWC mit serienmäßigem Grundrahmen



BWC mit optionalem Grubenrahmen

Diese Bodenwaage ist eine freistehende, **extrem robuste Konstruktion**. Der Lastaufnehmer ist fixiert in einem Grundrahmen mit Schutzfunktion oder optional in einem Grubenrahmen zur ebenerdigen Installation, wobei die Krafteinleitung über Kugelsupporte erfolgt.

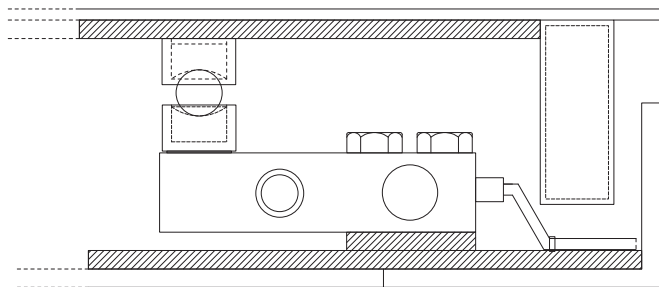
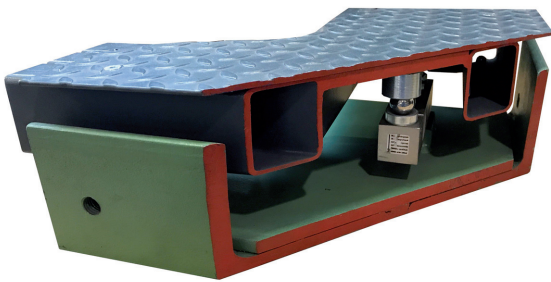
Die Wägezellen werden durch integrierte, seitliche Anschläge geschützt und sind über einen Anschlusskasten miteinander verbunden. Der Unterbau besteht aus Epoxy-beschichtetem Kohlenstoffstahl (BWC), verzinktem Stahl (auf Anfrage) oder aus Edelstahl (BWCI).

Die Lastplatte ist abnehmbar und besteht aus Epoxy-beschichtetem Kohlenstoffstahl (BWC), verzinktem Stahl (optional) oder aus Edelstahl (serienmäßig bei der BWCI-Version oder optional bei der BWC-Version). Die obere Struktur verfügt über Sicherungen gegen vertikale und horizontale Einflüsse und ist standardmäßig geeignet zum Befahren mit elektrisch angetriebener Ameise oder Gabelstapler.

- ✔ **Ausführung**
 - **BWC:** komplett aus Epoxy-beschichtetem Kohlenstoffstahl
 - **BWCI:** komplett aus Edelstahl AISI304 (AISI316 auf Anfrage)
 - serienmäßiger Grundrahmen mit Schutzfunktion (optional als Grubenrahmen, ohne Mehrpreis)
- ✔ **Lastplatte**
 - Abnehmbar, 5-6 mm starkes Glattblech, geriffelt ohne Aufpreis möglich, auf Anfrage
- ✔ **Wägezellen**
 - **BWC:** Vernickelter Stahl, Schutzart IP67 (Flintec SLB-BH optional)
 - **BWCI:** Edelstahl, Schutzart IP68 (Flintec SB14 optional)
 - Höheneinstellbare Füße bei den Versionen mit Grundrahmen (nur bis 6000kg)
- ✔ **Anschluss**
 - Anschlusskasten aus Aluminium, Schutzart IP67
 - Anschlusskasten von oben zugänglich
 - Verbindungskabel zur Anzeige, Länge 5 Meter, mit trennbarer Verbindung




Krafteinleitung über Kugel-Supporte



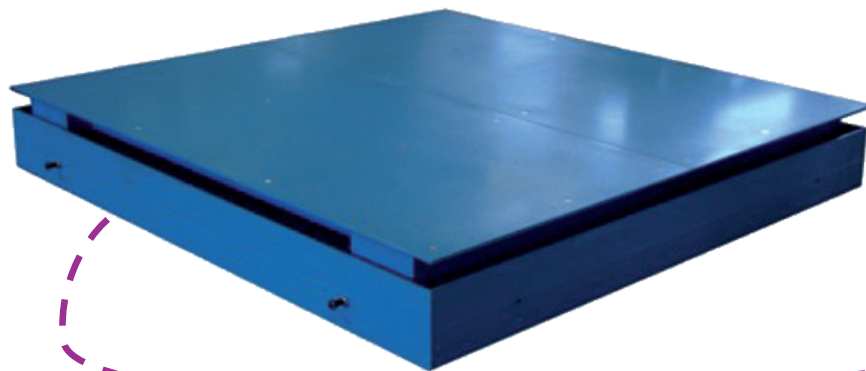
Die Waage kann ohne Wägeterminal, sowie auch als Komplettwaage, in Kombination mit folgenden Wägeterminals, bestellt werden.



 ATEX Ausführung verfügbar als Option ohne Wägeterminal sowie auf Anfrage auch als Komplettwaage, in Kombination mit ATEX Wägeterminals der Serie AS, IT und DFW/3590, mit Konformitätsbewertung für die Baugruppe.

Typ BWC/BWCI

Plattformwaage, schwere Bauform, CE-M eichfähig



Beliebiges
Anzeigegerät
anschließbar

Verfügbare Versionen (Bestellcode = „BWC“ oder „BWCI“ + Version)

Version	Maße (mm)	Tragfähigkeit (kg)	Wägebereich (kg)	Standard Ablesbarkeit (kg)	Eichwert Einbereich (kg)	Eichwert Zweibereich (kg)	HR Ablesbarkeit (kg)
-08080300	800x800x115	2.000	300	0,05	0,1	0,05 0,10*	0,02
-08080600	800x800x115	3.000	600	0,1	0,2	0,1 0,2	0,05
-08081500	800x800x115	4.000	1.500	0,2	0,5	0,2 0,5	0,1
-08083000	800x800x130	5.000	3.000	0,5	1	0,5 1,0	0,2
-10100300	1.000x1.000x115	2.000	300	0,05	0,1	0,05 0,10*	0,02
-10100600	1.000x1.000x115	3.000	600	0,1	0,2	0,1 0,2	0,05
-10101500	1.000x1.000x115	4.000	1.500	0,2	0,5	0,2 0,5	0,1
-10103000	1.000x1.000x130	5.000	3.000	0,5	1	0,5 1,0	0,2
-10106000	1.000x1.000x170	10.000	6.000	1	2	1 2	0,5
-10120300	1.000x1.250x115	2.000	300	0,05	0,1	0,05 0,10*	0,02
-10120600	1.000x1.250x115	3.000	600	0,1	0,2	0,1 0,2	0,05
-10121500	1.000x1.250x115	4.000	1.500	0,2	0,5	0,2 0,5	0,1
-10123000	1.000x1.250x130	5.000	3.000	0,5	1	0,5 1,0	0,2
-10126000	1.000x1.250x170	10.000	6.000	1	2	1 2	0,5
-12120300	1.250x1.250x115	2.000	300	0,05	0,1	0,05 0,10*	0,02
-12120600	1.250x1.250x115	3.000	600	0,1	0,2	0,1 0,2	0,05
-12121500	1.250x1.250x115	4.000	1.500	0,2	0,5	0,2 0,5	0,1
-12123000	1.250x1.250x130	5.000	3.000	0,5	1	0,5 1,0	0,2
-12126000	1.250x1.250x170	10.000	6.000	1	2	1 2	0,5
-15120600	1.500x1.250x115	3.000	600	0,1	0,2	0,1 0,2	0,05
-15121500	1.500x1.250x115	4.000	1.500	0,2	0,5	0,2 0,5	0,1
-15123000	1.500x1.250x130	5.000	3.000	0,5	1	0,5 1,0	0,2
-15126000	1.500x1.250x170	10.000	6.000	1	2	1 2	0,5
-15150600	1.500x1.500x115	3.000	600	0,1	0,2	0,1 0,2	0,05
-15151500	1.500x1.500x115	4.000	1.500	0,2	0,5	0,2 0,5	0,1
-15153000	1.500x1.500x130	5.000	3.000	0,5	1	0,5 1,0	0,2
-15156000	1.500x1.500x170	10.000	6.000	1	2	1 2	0,5
-20151500	2.000x1.500x115	4.000	1.500	0,2	0,5	0,2 0,5	0,1
-20153000	2.000x1.500x130	5.000	3.000	0,5	1	0,5 1,0	0,2
-20156000	2.000x1.500x170	10.000	6.000	1	2	1 2	0,5
-2015010T	2.000x1.500x200	15.000	10.000	2	5	2 5	1
-25151500	2.500x1.500x130	4.000	1.500	0,2	0,5	0,2 0,5	0,1
-25153000	2.500x1.500x130	5.000	3.000	0,5	1	0,5 1,0	0,2
-25156000	2.500x1.500x170	10.000	6.000	1	2	1 2	0,5
-2515010T	2.500x1.500x200	15.000	10.000	2	5	2 5	1
-20203000	2.000x2.000x130	5.000	3.000	0,5	1	0,5 1,0	0,2
-20206000	2.000x2.000x170	10.000	6.000	1	2	1 2	0,5
-2020010T	2.000x2.000x200	15.000	10.000	2	5	2 5	1

Version	Maße (mm)	Tragfähigkeit (kg)	Wägebereich (kg)	Standard Ablesbarkeit (kg)	Eichwert Einbereich (kg)	Eichwert Zweibereich (kg)	HR Ablesbarkeit (kg)
-25203000	2.500x2.000x130	5.000	3.000	0,5	1	0,5 1,0	0,2
-25206000	2.500x2.000x170	10.000	6.000	1	2	1 2	0,5
-2520010T	2.500x2.000x200	15.000	10.000	2	5	2 5	1
-30206000	3.000x2.000x170	10.000	6.000	1	2	1 2	0,5
-3020010T	3.000x2.000x200	15.000	10.000	2	5	2 5	1

 Ausführung mit Flintec Wägezellen für Waagen bis 3t

 Ausführung mit Flintec Wägezellen für Waagen bis 6t und 10t

 ATEX Zertifikat für den Anschlusskasten und die Standard Wägezellen

 ATEX Zertifikat für den Anschlusskasten und die Flintec Wägezellen

*** Nur mit Flintec Wägezellen. Alle andere Auflösungen sind wahlweise bestellbar, ohne Aufpreis.
Andere Wägezellen, Abmessungen und Wägebereiche sind verfügbar auf Anfrage.
Struktur standardmäßig geeignet zum Befahren mit elektrisch angetriebener Ameise oder Gabelstapler.**

Die Zusammensetzung der einzelnen Komponenten geschieht wie folgt:

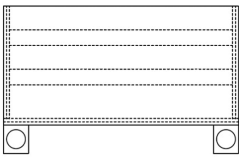
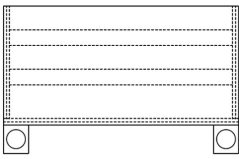
1. Auswahl der Version (Bestellcode = „BWC“ oder „BWCI“ + Version), Ausführung mit Flintec und/oder ATEX Wägezelle und Optionen / Zubehör
2. Auswahl der Ablesbarkeit (Standard | Einbereich | Zweibereich | HR)
3. Optional:
 - Konfiguration und Justage mit Fremd-Anzeigegerät
 - Auswahl eines Wägeterminals
 - Konfiguration und Justage mit von uns geliefertem Wägeterminal
 - Konformitätsbewertung (Hersteller-Ersteichung)

Optionen

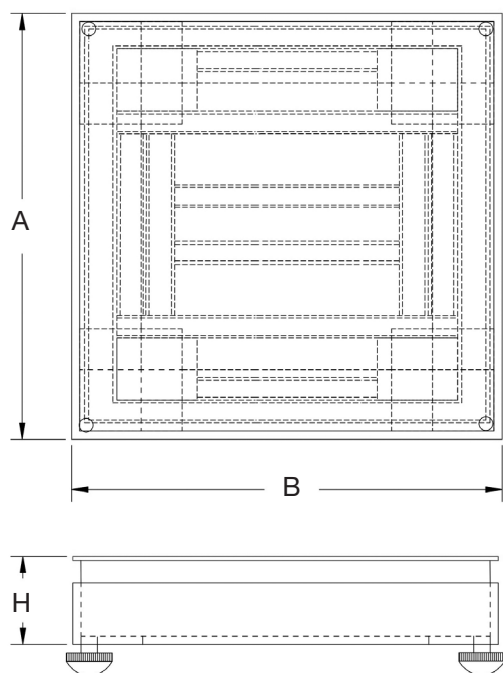
Option-Code	Beschreibung
GR	Grundrahmen gefertigt als Grubenrahmen zur ebenerdigen Installation
G-CV	Schutzmantel für Wägezellen-Kabel
SCXIP68	Nach IP68 geschützter Edelstahl-Anschlusskasten (für BWCI)
GEL	Anschlusskasten mit Gel versiegelt
Z100V	Eckensockel 100mm Höhe mit höheneinstellbaren Füßen für BWC, zum Unterfahren/Transportieren
Z100X	Eckensockel 100mm Höhe mit höheneinstellbaren Füßen für BWCI, zum Unterfahren/Transportieren
GFV	Gabel-Führungen für den Transport mit Gabelstapler für BWC (nur in Kombination mit Z100V)
GFX	Gabel-Führungen für den Transport mit Gabelstapler für BWCI (nur in Kombination mit Z100X)
ZN1012	Lastplatte aus verzinktem Stahl, für BWC bis 1.000x1.250mm
ZN1515	Lastplatte aus verzinktem Stahl, für BWC bis 1.500x1.500mm
ZN2020	Lastplatte aus verzinktem Stahl, für BWC bis 2.000x2.000mm
ZN3020	Lastplatte aus verzinktem Stahl, für BWC bis 3.000x2.000mm
IN0808	Lastplatte aus Edelstahl, für BWC 800x800mm
IN1010	Lastplatte aus Edelstahl, für BWC 1.000x1.000mm
IN1012	Lastplatte aus Edelstahl, für BWC 1.000x1.250mm
IN1212	Lastplatte aus Edelstahl, für BWC 1.250x1.250mm
IN1215	Lastplatte aus Edelstahl, für BWC 1.250x1.500mm
IN1515	Lastplatte aus Edelstahl, für BWC 1.500x1.500mm
IN2015	Lastplatte aus Edelstahl, für BWC 2.000x1.500mm
IN2515	Lastplatte aus Edelstahl, für BWC 2.500x1.500mm
IN2020	Lastplatte aus Edelstahl, für BWC 2.000x2.000mm
IN2520	Lastplatte aus Edelstahl, für BWC 2.500x2.000mm
IN3020	Lastplatte aus Edelstahl, für BWC 3.000x2.000mm
CLPV	Bodenstativ aus lackiertem Stahl für Gewichtsanzeigegerät, h=1.100 mm
CLPX	Bodenstativ aus Edelstahl für Gewichtsanzeigegerät, h=1.100 mm

Typ BWC/BWCI

Zubehör und Plattformmaße

Zubehör		Abmessungen
Rampe – Länge 900 mm für Versionen mit Wägebereich bis 1.500 kg		Breite 800 mm
		Breite 1.000 mm
Rampe – für Versionen mit Wägebereich über 1.500 kg		Breite 1.250 mm
		Breite 1.500 mm
Stativ für Anzeigergerät beim Rahmen eingebaut, h= 1.000 mm		Breite 2.000 mm
Struktur für Big Bag 1.250x1.250 mm oder 1.500x1.500 mm		

Plattformmaße - mm



Plattform	Wägebereich (kg)	A	B	H
BWC/BWCI-0808	bis 1.500	800	800	115
	3.000			130
BWC/BWCI-1010	bis 1.500	1.000	1.000	115
	3.000			130
	6.000			170
BWC/BWCI-1012	bis 1.500	1.000	1.250	115
	3.000			130
	6.000			170
BWC/BWCI-1212	bis 1.500	1.250	1.250	115
	3.000			130
	6.000			170
BWC/BWCI-1512	bis 1.500	1.500	1.250	115
	3.000			130
	6.000			170
BWC/BWCI-1515	bis 1.500	1.500	1.500	115
	3.000			130
	6.000			170
BWC/BWCI-2015	bis 1.500	2.000	1.500	115
	3.000			130
	6.000			170
BWC/BWCI-2515	3.000	2.500	1.500	130
	6.000			170
	10.000			200
BWC/BWCI-2020	3.000	2.000	2.000	130
	6.000			170
	10.000			200
BWC/BWCI-2520	3.000	2.500	2.000	130
	6.000			170
	10.000			200
BWC/BWCI-3020	6.000	3.000	2.000	170
	10.000			200