

# Die kompakten Profis<sup>2</sup>

EU-eichfähig und OIML-zertifiziert  
Klassen  $\text{III}$  und  $\text{III}$

## 82b<sup>2</sup>



## 82c<sup>2</sup>



- kompaktes Edelstahlgehäuse
- hohe Schutzart IP67
- eichfähiger Alibispeicher
- weißes Backlight
- große LCD-Anzeige 27 mm

# Anwendungen und Funktionen auf den Punkt gebracht!

Die eichfähigen Auswertegeräte 82b<sup>2</sup> und 82c<sup>2</sup> im hochwertigen Industrie-Edelstahlgehäuse mit hohem Schutzgrad IP67 sind universell einsetzbar. Das 14-Segment-LCD mit weißem Backlight bietet eine hervorragende Ablesemöglichkeit bei allen Lichtverhältnissen, ebenso wie der im Gehäuse integrierte optische Signalgeber. Das integrierte Schaltnetzteil garantiert einen stabilen Betrieb auch bei unvermeidbaren Netzschwankungen.

Die übersichtlich angeordneten Tasten erleichtern die Bedienung der Waage – sowohl für die Standardwiegefunktionen als auch für zusätzliche Funktionen wie Zählen, Summieren etc. Die in beiden Geräten eingebaute, batteriegepufferte Uhr, der eichfähige Alibispeicher, die serienmäßigen Schnittstellen als auch die verschiedenen optionalen Schnittstellentypen finden dann Einsatz, wenn eine Kommunikation mit Steuerungsrechnern oder die Anbindung an ein ERP-System gefordert sind.

**RHEWA**

Waagen

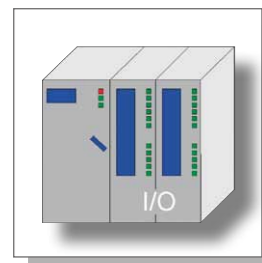
... auf Qualität geeicht.



**Bedienung**  
• Ein-Aus  
• Menü  
• Info



**Optischer Signalgeber\***  
• 3-farbig (blau, rot, grün) zur einfachen Soll-Ist-Kontrolle (Intervallschaltfunktion) oder zur Anzeige des Waagenstatus (Tara, Null- und Ruhelage, Datenausgabe)

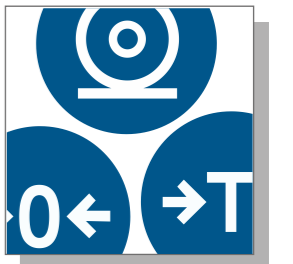


**Schalten und Steuern**  
Ein- und Ausgänge

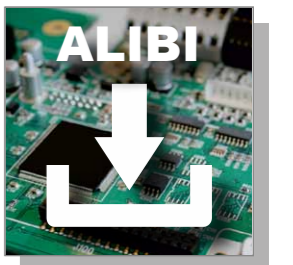


**82b<sup>2</sup>**

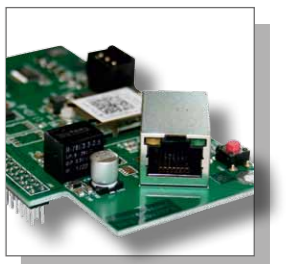
Das Auswertegerät 82b<sup>2</sup> eignet sich für einfache, intuitiv zu erledigende Wiegeaufgaben, auch mit Druckeranschluss oder eichpflichtigen EDV-Anbindungen (seriell oder per Ethernet) aufgrund des standardmäßig vorhandenen Alibispeichers.



**Wägefunktionen**  
• Drucken  
• Nullstellen  
• Trieren



**Eichfähiger Alibispeicher**  
bei direkter Datenübertragung an EDV ohne Drucker



**Optionskarten**  
• Ethernet  
• Profibus  
• Analogausgang  
• WLAN  
• RS-422

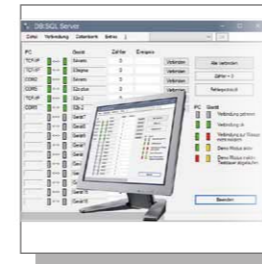
Das Auswertegerät 82c<sup>2</sup> mit numerischer Tastatur zur Tara-, Stückgewicht-, Referenzmengen- oder Variableneingabe verfügt zusätzlich über drei frei belegbare Funktionstasten, die in Verbindung mit den frei erstellbaren Wägeabläufen in der RHEWA-Scriptsprache bedienerfreundliche, aufgabenspezifische Wägeabläufe ermöglichen. Wiegefunktionen wie Summieren, Zählen, Sollgewichts- oder Stückzahlkontrolle und Optionen wie Ein- und Ausgänge, Analogausgang und eine Vielzahl von Softwaremodulen eröffnen dem Anwender ein extrem breites Einsatzspektrum.

**82c<sup>2</sup>**



### 10 frei gestaltbare Wägeabläufe und Druckbilder

- Freie Programmierung von geführten Bedienabläufen
- Druckbelege individuell anpassbar
- Selbstgenerierende Standarddruckbelege gemäß aktiver Wägefunktion



### Softwaremodule

- PC-Programm\* (Datalog-SQL)
- PC-Programm\* (Datarouter)
- Statistikfunktion\*, auch für FPVO
- Lagerführung/Inventur
- Zielwägung
- Tierverwägungsprogramm



### Zubehör

Anschlussmöglichkeit von Peripheriegeräten wie Drucker, Scanner, Großanzeige, Datalogger und PC über serienmäßige Schnittstelle(n)

## Gehäuse

- Rostfreies Edelstahlgehäuse aus Chromnickelstahl 1.4301
- Eigengewicht: 2,1 kg
- Kabelaustritt rückseitig mit metrischen Verschraubungen

## Tastatur

- Folientastatur (Polyester)
- Lebensdauer > 1 Mio. Betätigungen
- Hohe Beständigkeit gegenüber den meisten aggressiven Substanzen
- **82b<sup>e</sup>** : 6 Tasten
- **82c<sup>e</sup>** : 27 Tasten

## Anzeige

- 14-Segment-LCD-Gewichts-Anzeige, 27 mm, hinterleuchtet, 7-stellig
- Zustands-Anzeige der aktiven Wägefunktionen

## Umgebungsbedingungen

- Störaussendung: EN 55011
- Arbeitstemperatur: -10 °C bis +40 °C
- Lagertemperatur: -20 °C bis +65 °C
- Luftfeuchtigkeit: max. 85 %, nicht kondensierend
- Schutzart: IP 67, DIN/VDE 0470 (Staub-, Berührungs- und Strahlwasserschutz sowie kurzzeitiges Unterwassersetzen möglich)

## Elektrischer Anschluss

- Integriertes Schaltnetzteil 110 bis 230 VAC (-15 % bis +10 %)
- Leistungsaufnahme: max. 15 VA, typisch 5 VA
- Netzstecker mit 2 m Kabel
- Netzfrequenz: 50/60 Hz +/-5 %
- Optional direkte Speisung ohne integriertes Netzteil: 10,5 - 18 VDC, Restwelligkeit < 3 %

## Wägezellenanschluss

- 1 Messwerteingang mit max. 8 x 350 - 27 x 1.100 Ω
- Minimal zulässiger Gesamtanschlusswiderstand ≥ 40 Ω
- Speisespannung: 5 VDC
- Kennwert: max. 3,0 mV/V
- Messleitung: 6-polig (geschirmt)
- Zugelassen nach 2014/31/EU

## Analog-Digital-Wandler

- Empfindlichkeit: > 0,3 μV/e
- Wandelzeit: 20 - 160 ms
- Messrate: bis zu 50 Messungen pro s
- Auflösung intern: ca. 5.000.000
- Einschwingzeit: 0,5 - 3 s
- Anschluss: 6-Leiter-Technik

## Uhr

- Batteriegepufferte Uhr, Batteriebensdauer ca. 10 Jahre

## Wägebereich und Teilung

- Klasse III :
  - Einbereichswaage:  $n \leq 10.000 e$
  - Mehrbereichswaage:  $3 \times n \leq 6.000 e$
  - Mehrteilungswaage:  $3 \times n \leq 6.000 e$
- Klasse IIII : 1.000 e
- Nicht eichfähig:  $n \leq 100.000 d$  (Beschränkung durch Wägezelle)

## Justageprogramm

- Justage: 2 - 5 frei einstellbare Justagepunkte
- g-Wert Korrektur: über Eingabe des g-Wertes
- Justagekorrektur: Justagepunkte neu setzbar
- Manuelle Eingabe: Eingabe der Justagepunkte (Last und AD-Wert)
- Vorlastkorrektur: einstellbar ohne komplette Neujustage
- Digitalfilter: frei einstellbar auf Umgebungsbedingungen, nach der Konformitätsbewertung verschärfbar

## Schnittstellen

- **82b<sup>e</sup>** : 1 serielle Schnittstelle RS-232 (Standard)
- Übertragungsraten: einstellbar (600 - 38.400 Bit/s)
- **82c<sup>e</sup>** : 2 serielle Schnittstellen RS-232 (Standard)
- Übertragungsraten: einstellbar (600 - 38.400 Bit/s)

## Digitale Ein-/Ausgänge

- 2 Eingänge
- **82b<sup>e</sup>** : 1 digitaler Ausgang mit max. 2,5 A,
- **82c<sup>e</sup>** : 2 digitale Ausgänge mit 1 x max. 2,5 A und 1 x max. 0,4 A

## Optischer Signalgeber

- Drei Farben (Rot, Grün, Blau)

## Speicher

- Taraspeicher: 1 oder 2 Taraspeicher für Behälter (T1) und Wägegut (T2), zusammen max. 100 %
- Datenspeicher für max. 10 Wägeabläufe/ Druckbilder (nur am PC konfigurierbar)
- Variablenpeicher: 10 Variablen 30stellig
- Alphanumerische Eingabe über Scanner möglich.
- Alibispeicher für min. 144.000 Einträge
- **82c<sup>e</sup>** : Statistikspeicher für eine Produktlinie
- **82c<sup>e</sup>** : Summenspeicher: 10 Speicherplätze mit freier numerischer Namensvergabe für Netto, Brutto, Tara 1, Tara 2, Handtara und Stückzahlen, Postenzähler. Größtmöglicher Wert und Ausdruck: 10-stellig

## Optionskarten (eine Karte statt serieller Schnittstelle RS-232)

### – Ethernet (LAN)

- Ethernet 10/100 MBit
- Alibispeicher-Erweiterung um weitere 144.000 bzw. 432.000 Einträge

### – Ethernet (WLAN)

- Ethernet 10/100 MBit
- Alibispeicher-Erweiterung um weitere 144.000 bzw. 432.000 Einträge

### – Profibus

- Profibus DP
- Alibispeicher-Erweiterung um weitere 144.000 bzw. 432.000 Einträge

### – Analogausgang

- Analogausgang: Spannungs- oder Stromausgang und Bereiche einstellbar (0 bis 20 mA, 4 bis 20 mA, 4 bis 24 mA, -10 bis +10 V, -5 bis +5 V, 0 - 5 V, 0 - 10 V)
- Analogsignal entsprechend dem Brutto- bzw. Nettowert für Gewicht oder (Stückzahl **82c<sup>e</sup>**)

### – RS-422

- Alibispeicher-Erweiterung um weitere 144.000 bzw. 432.000 Einträge

## Maße

